

LES PARTENAIRES

Centre de formation Jean Brandy

Communauté d'Agglomération du Pays de Grasse

Président : Jérôme Viaud

Directeur : Jean-François Piovensana

SE REMOBILISER

Evaléco

Co-présidentes :
Geneviève Fontaine
Isabelle Schiavi
Coordinatrice :
Anne-Cécile du Tertre

Défié

Président :
Jean-Marie Pouget
Directeur :
Abdelhaddi Gasmi

Fondation d'Apprentis D'Auteuil

Directeur :
Gérard Mahe
Directrice adjointe :
Sabine Fialon

ÉVALUER SES COMPÉTENCES

UFCM

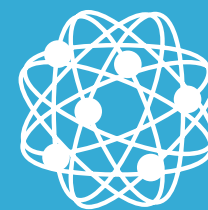
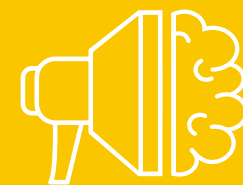
Présidente :
Nicole Vallin
Coordinatrice :
Soizic Guérin

ITEC

Président :
Dominique Isoardi
Directrice :
Christine Lantermino
Coordinateur :
Pascal Esteban

Conception Direction de la communication CAPG 2020 - illustration AdobeStock - impression Sud Graphic sur papier PEFC.

Communauté d'Agglomération
du Pays de Grasse
57, Avenue Pierre Sépard
06130 GRASSE
Béatrice Ferrero
04 92 92 47 28
bferrero@paysdegrasse.fr
www.paysdegrasse.fr



FORMATION PACTE AXE 2 GRASSE À VOS TALENTS

COMMUNAUTE
D'AGGLOMERATION
DU PAYS DE GRASSE

CENTRE DE FORMATION
JEAN BRANDY



DE QUOI S'AGIT-IL ?

Il s'agit une formation rémunérée, individualisée en 3 phases à destination des personnes visées par l'axe 2 du Pacte de la région PACA dans le cadre du Plan d'investissement dans les compétences.

Elle permet :

- la remobilisation,
- la découverte ou redécouverte de ses connaissances et compétences professionnelles,
- l'accès à une formation qualifiante, professionnalisante ou à l'emploi.

OBJECTIFS

TOUS LES PARTENAIRES

Accompagnement individualisé permettant de :

- prendre le temps de se connaître,
- découvrir les lieux, les professionnels,
- évaluer sa situation personnelle.

DEFIE & APPRENTIS D'AUTEUIL

Accompagnement permettant de :

- définir ses compétences,
- développer ses talents.

ITEC /UFCM/ APPRENTIS D'AUTEUIL /DEFIE/JEAN BRANDY

Accompagnement vers et dans l'emploi ou la formation permettant de :

- acquérir du savoir-faire et savoir-être,
- valoriser ses acquis

FONCTIONNEMENT

